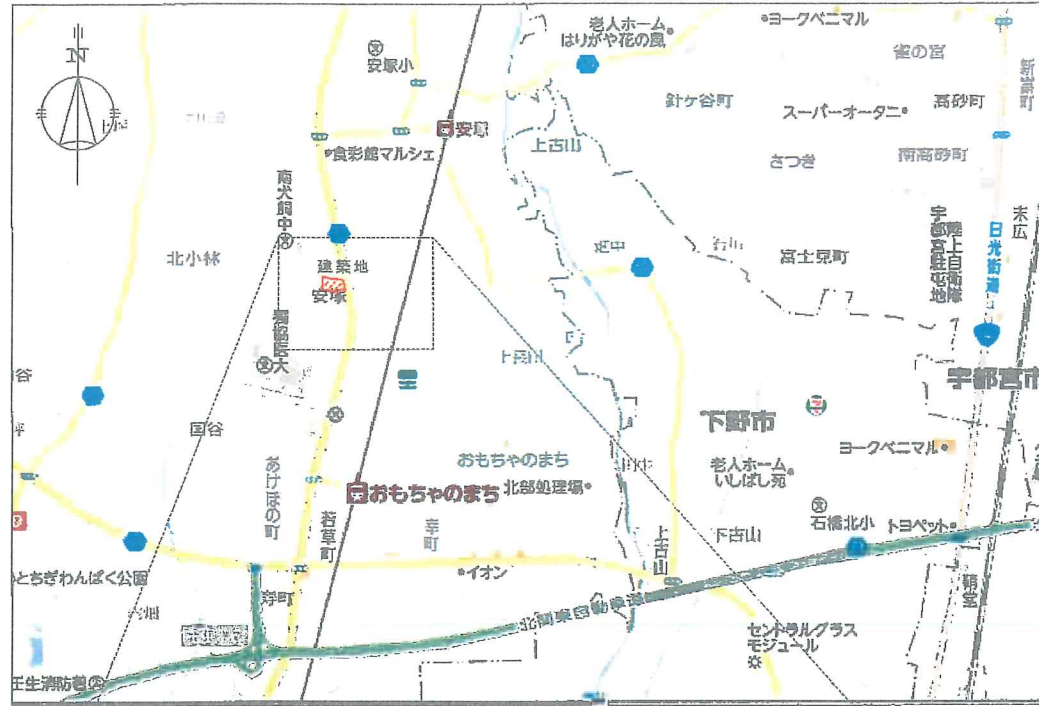


# 株式会社 鬼怒川運輸 営業用倉庫 新築工事

建築主：株式会社 鬼怒川運輸 栃木県下都賀郡壬生町大字安塚796-8

建築地：栃木県下都賀郡壬生町大字安塚字西南原812-1外

株式会社 大塚建築デザイン設計事務所 栃木県宇都宮市関郷町171-6 TEL028-643-3999 一級建築士建設大臣登録 第249799号 大塚宏一 一級建築士事務所 栃木県知事登録 (AD) 第3105号	承認	設計	担当	担当	縮尺	工事名称 株式会社 鬼怒川運輸 営業用倉庫 新築工事 図面名称 表紙	No.
		大塚	大塚	廣瀬	S=NS (A2) 設計年月日 2020/09/09		



案内図

**\* 建築概要など \***

工事名称：(仮称)株式会社 鬼怒川運輸 営業用倉庫 新築工事

建築主：株式会社 鬼怒川運輸

栃木県下都賀郡壬生町大字安塚796-8

建築地：栃木県下都賀郡壬生町大字安塚字西南原812-1外

敷地面積：6591.77 m<sup>2</sup> (1994.01坪)

都市計画区域内、市街化調整区域、指定なし、防火指定なし、法22条区域

前面道路 東道路：県道2号線 (建築基準法第42条1項1号道路)

北道路：町道2-519号線 (建築基準法第42条1項1号道路)

建蔽率<70% (角地緩和)、容積率<200%、道路斜線・1:1.5

日影規制：10m以下はなし。

主用途：倉庫業を営む倉庫、従用途：事務所・消火栓ポンプ室

構造 倉庫：鉄骨造平屋建 (独立基礎・ラーメン構造)、準耐火建築物、内装制限あり

事務所：鉄骨造平屋建 (独立基礎・ラーメン構造)、その他、内装制限なし

消火栓ポンプ室：鉄骨造平屋建 (独立基礎・ラーメン構造)、その他、内装制限なし

**\* 建物面積表 \***

	建築面積	1階床面積	延床面積	特記
申請建物①	4131.00 m <sup>2</sup>	4131.00 m <sup>2</sup> (1249.62坪)	4131.00 m <sup>2</sup> (1249.62坪)	用途：倉庫 構造：鉄骨造平屋建 準耐火
申請建物②	133.00 m <sup>2</sup>	133.00 m <sup>2</sup> (40.23坪)	133.00 m <sup>2</sup> (40.23坪)	用途：事務所 構造：鉄骨造平屋建 その他
申請建物③	9.00 m <sup>2</sup>	9.00 m <sup>2</sup> (2.73坪)	9.00 m <sup>2</sup> (2.73坪)	用途：消火栓ポンプ室 構造：鉄骨造平屋建 その他
計	4273.00 m <sup>2</sup>	4273.00 m <sup>2</sup> (1292.58坪)	4273.00 m <sup>2</sup> (1292.58坪)	

株式会社 大塚建築デザイン設計事務所

栃木県宇都宮市開場町171-5 一級建築士建設大臣登録 第249799号 大塚栄一  
TEL028-643-3999 一級建築士事務所 栃木県知事登録 (AR) 第3105号

承認

設計

縮尺 S=NS (A2 100%)

大塚

設計年月日

2020/09/09

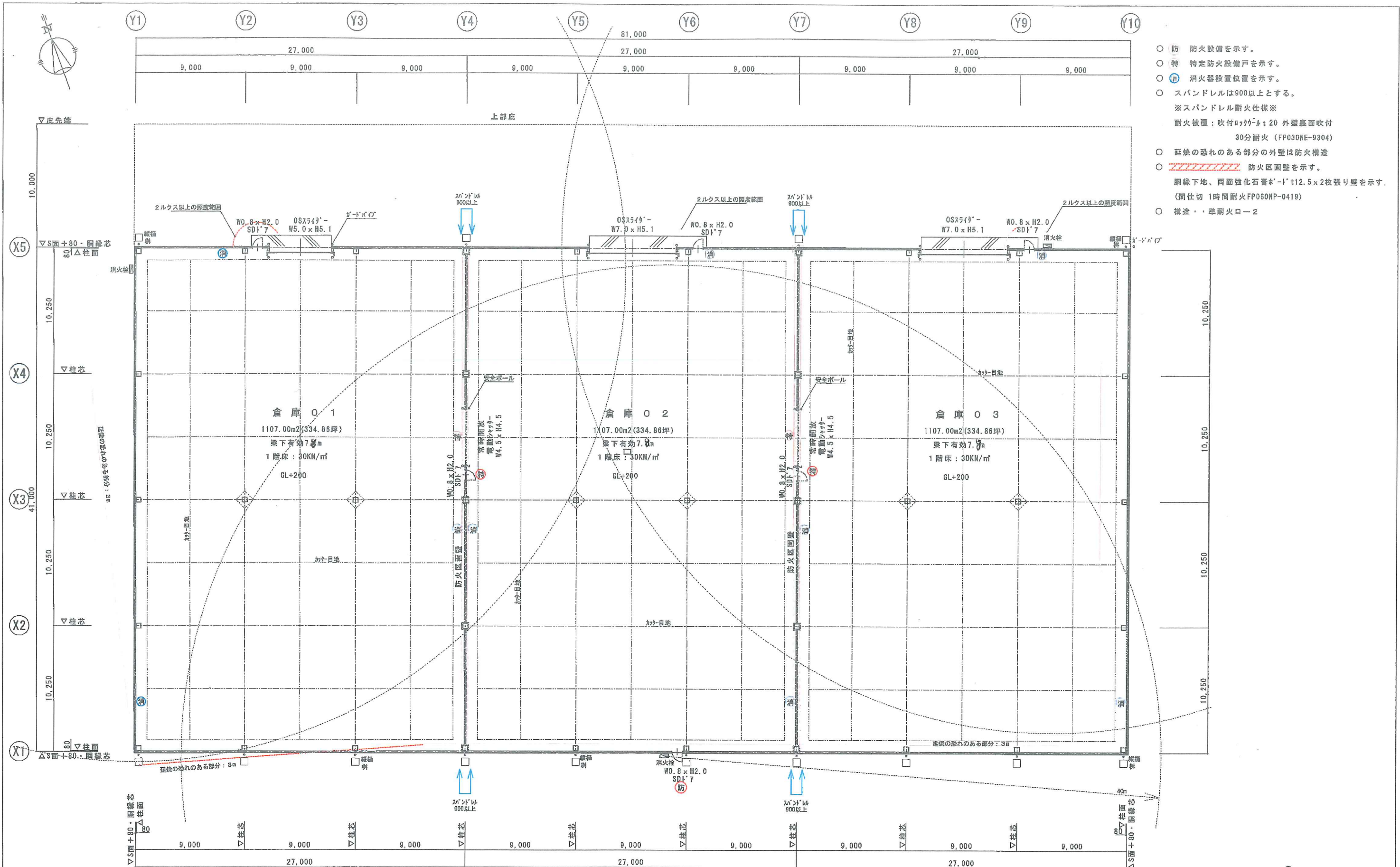
廣瀬

工事名称 株式会社 鬼怒川運輸 営業用倉庫 新築工事

図面名称 案内図・建築概要

A-06

No.



- 防 防火設備を示す。
- 特 特定防火設備戸を示す。
- ④ 消火器設置位置を示す。
- スパンドレルは900以上とする。  
※スパンドレル耐火仕様※  
耐火被覆：吹付厚がt20 外壁裏面吹付  
30分耐火 (FP030NE-9304)
- 延焼の恐れのある部分の外壁は防火構造
- 防火区画壁を示す。  
鋼線下地、両面強化石膏板t12.5x2枚張り壁を示す。  
(間仕切 1時間耐火FP060NP-0419)
- 構造・準耐火ロー2

倉庫平面図 S=1:200

消火器本数の検討 ④ 消火器設置位置を示す。

階	床面積 (a) m <sup>2</sup>	係数	結果	仕様 能力単位	必要設置本数
1階	3,321.00	200	16.61	10型3.5kg/3 ABC粉末消火器	6本以上 (設置本数9本)

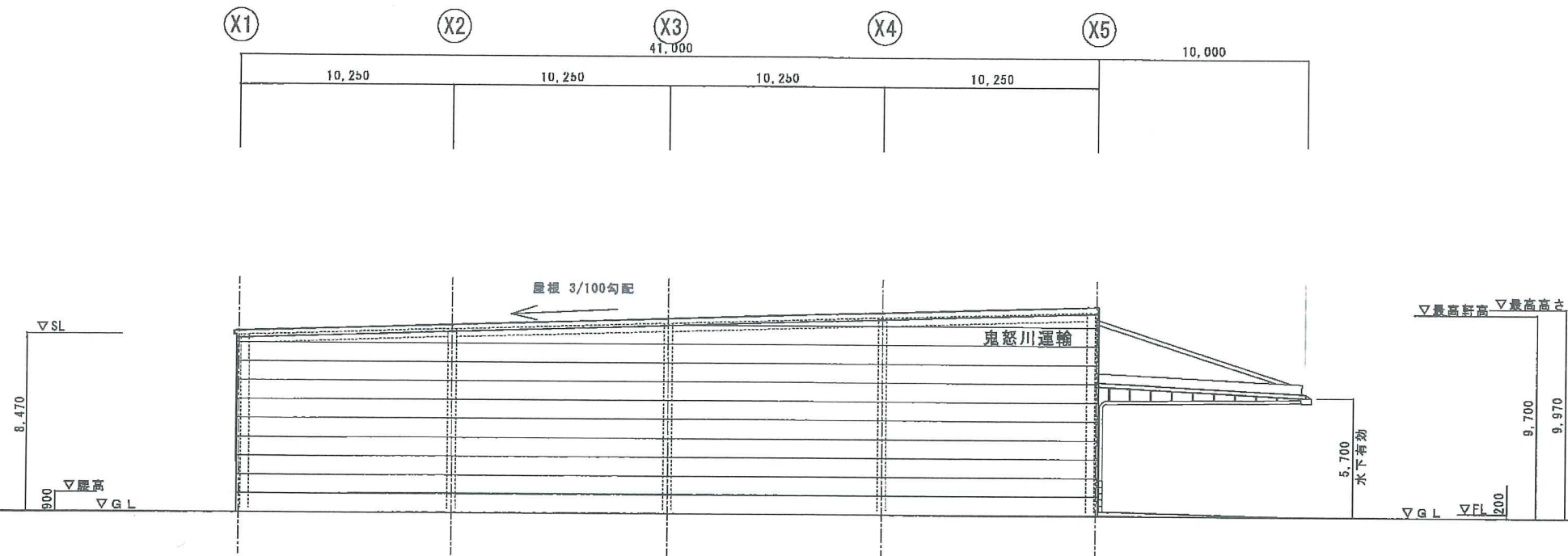
□上記本数かつ歩行距離20m以内に設置。他にキュービクルに1本設置。

株式会社 大塚建築デザイン設計事務所  
 栃木県宇都宮市関町171-5 一級建築士建設大臣登録 第249799号 大塚宏一  
 TEL028-643-3999 一級建築士事務所 栃木県知事登録 (A0) 第3105号

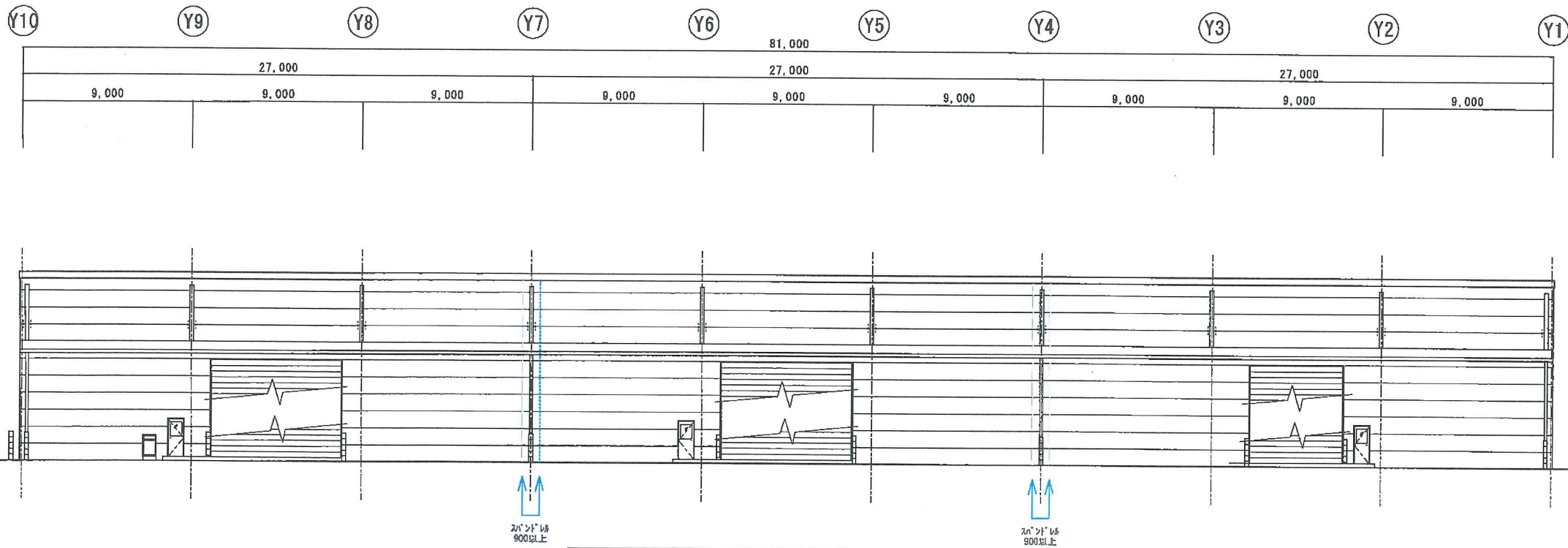
承認 設計 大塚 廣瀬  
 縮尺 S=1:200 (A2 100%)  
 設計年月日 2020/09/09

工事名称 株式会社 鬼怒川運輸 営業用倉庫 新築工事  
 図面名称 倉庫棟平面図





東立面図 S=1:200



北立面図 S=1:200

外壁の開口部は耐風圧S-6等級とする。

株式会社 大塚建築デザイン設計事務所  
 栃木県宇都宮市開成町171-5 一級建築士建設大臣登録 第249799号 大塚宏一  
 TEL028-643-3999 一級建築士事務所 栃木県知事登録 (Ap) 第3105号

承認

設計

縮尺 S=1:200 (A2 100%)

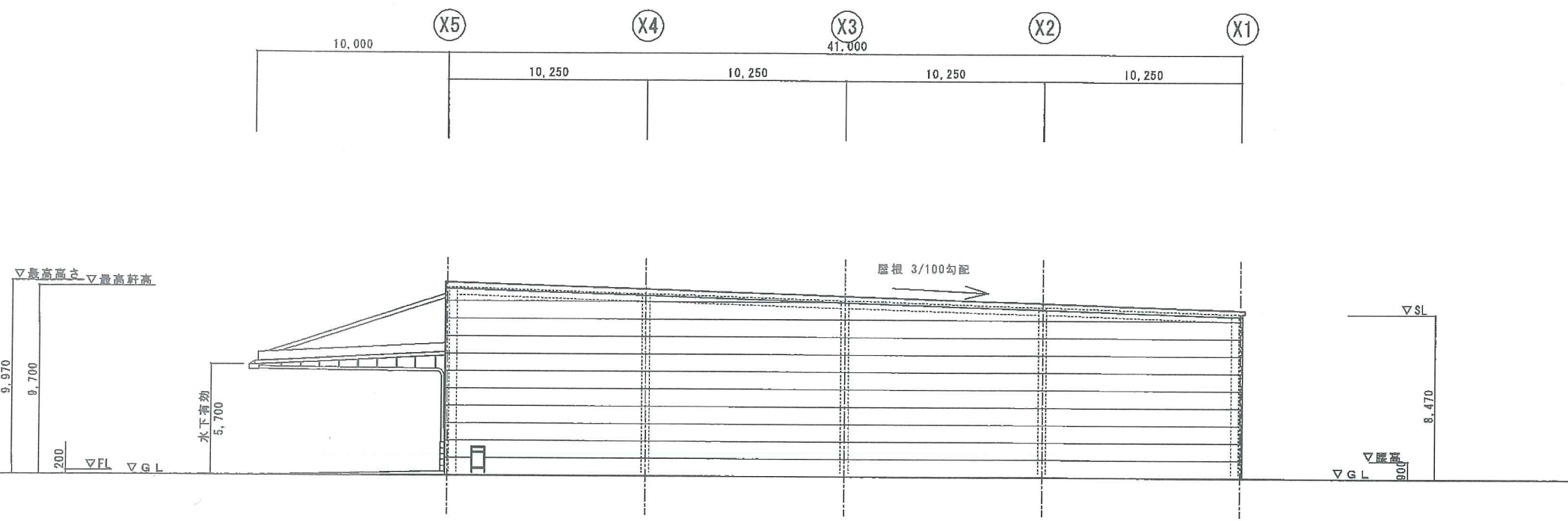
大塚  
廣瀬

設計年月日 2020/09/09

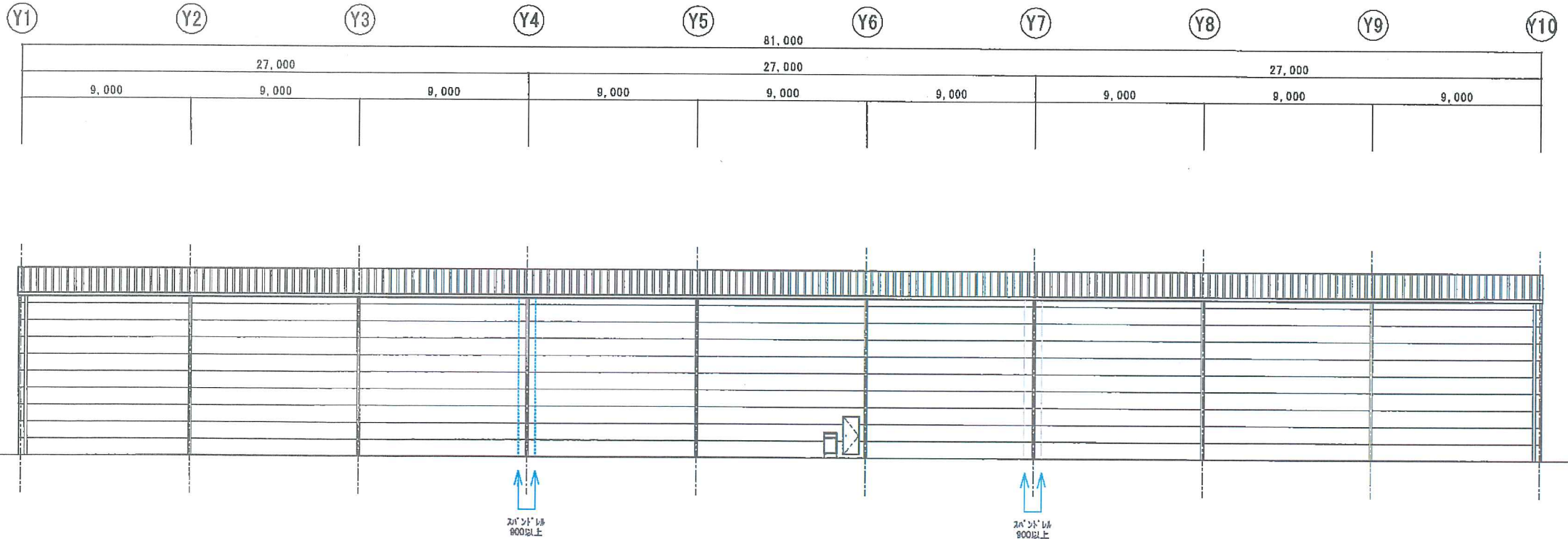
工事名称 株式会社 鬼怒川運輸 営業用倉庫 新築工事

図面名称 倉庫棟立面図(1)

A-11  
No.



西立面図 S=1:200



南立面図 S=1:200

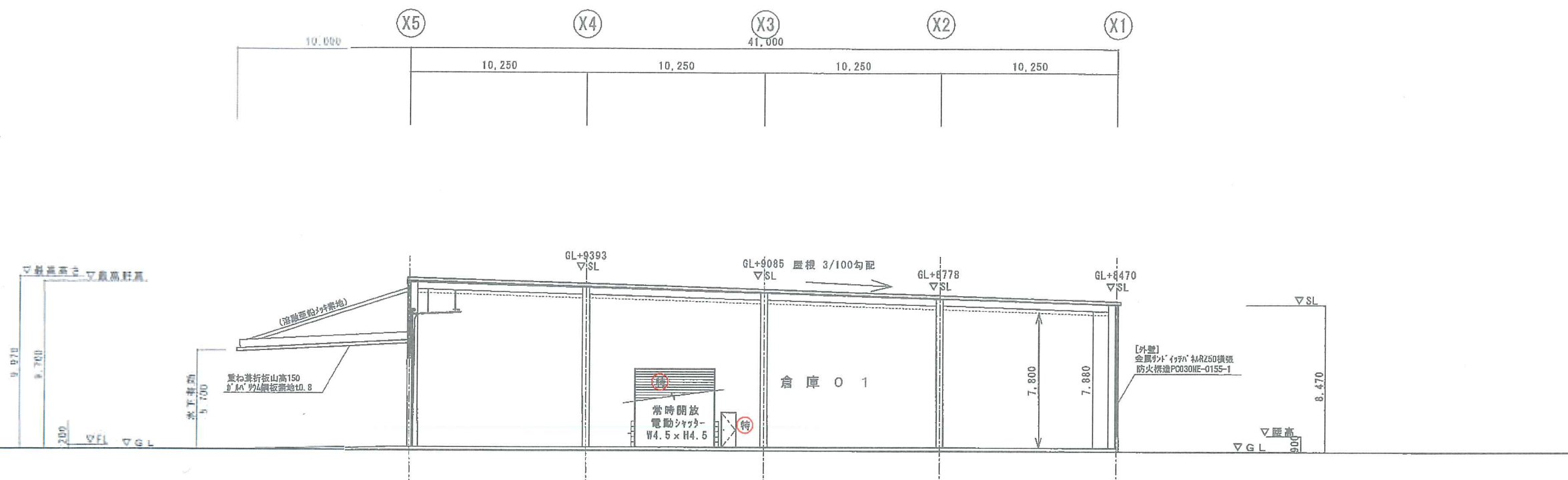
外壁の開口部は耐風圧S-6等級とする。

株式会社 大塚建築デザイン設計事務所  
 栃木県宇都宮市関根町171-5 一級建築士建築大臣登録 第249799号 大塚宏一  
 TEL028-643-3999 一級建築士事務所 栃木県知事登録 (印) 第3105号

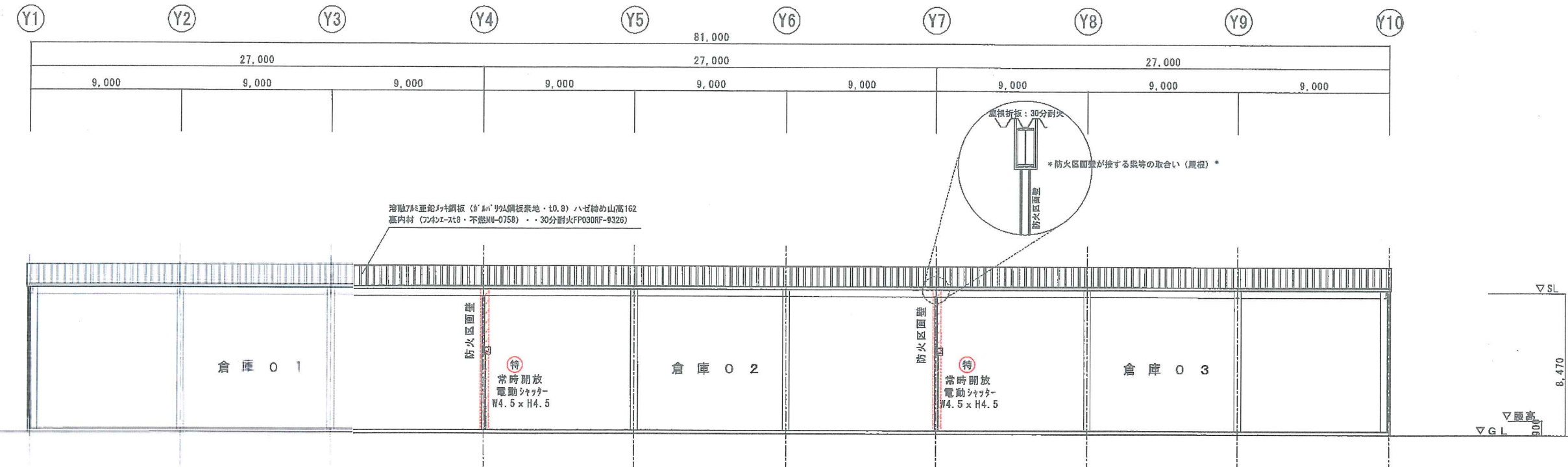
承認	設計	縮尺 S=1:200 (A2 100%)
	大塚 廣 瀬	設計年月日 2020/09/09

工事名称 株式会社 鬼怒川運輸 営業用倉庫 新築工事  
 図面名称 倉庫棟立面図 (2)

A-12  
 No.



北一南断面図 S=1:200



西一東断面図 S=1:200

- 特 特定防火設備戸を示す。
- 防火区画壁を示す。
- 網線下地、両面強化石膏板 t12.5 x 2枚張り壁を示す。  
(間仕切 1時間耐火FP060NP-0174)

株式会社 大塚建築デザイン設計事務所  
 栃木県宇都宮市開成町171-5 一級建築士事務所 第249799号 大塚宏一  
 TEL:028-643-3999 一級建築士事務所 栃木県知事登録 (安) 第3105号

承認  
 設計  
 大塚  
 廣 茂  
 総 尺  
 S=1:200 (A2 100%)  
 設計年月日  
 2020/09/09

工事名称 株式会社 鬼怒川運輸 営業用倉庫 新築工事  
 図面名称 断面図

A-13  
 No.